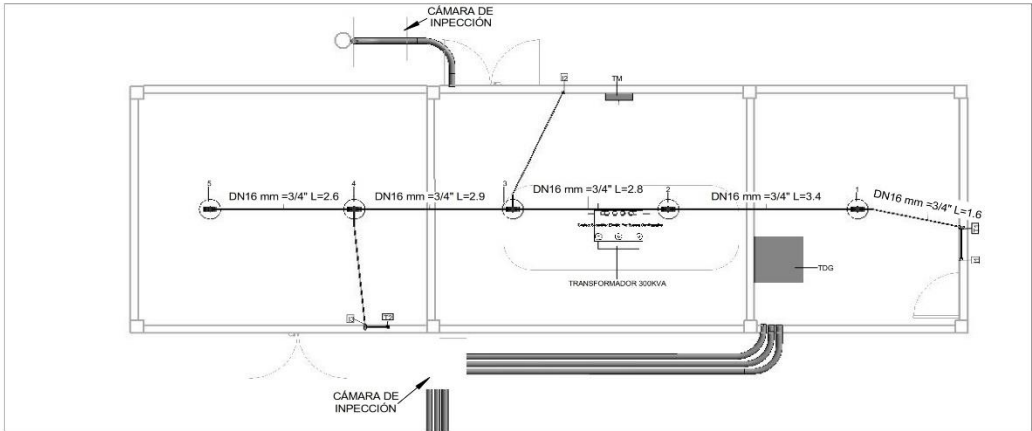
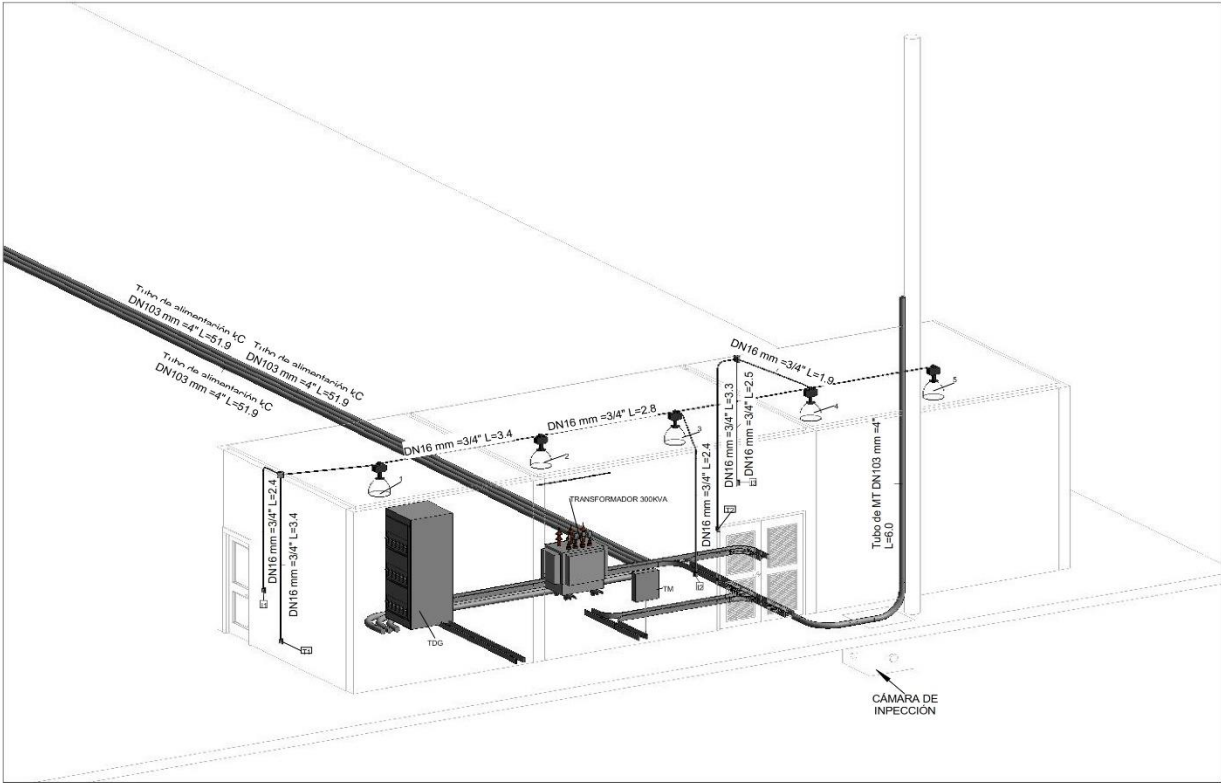
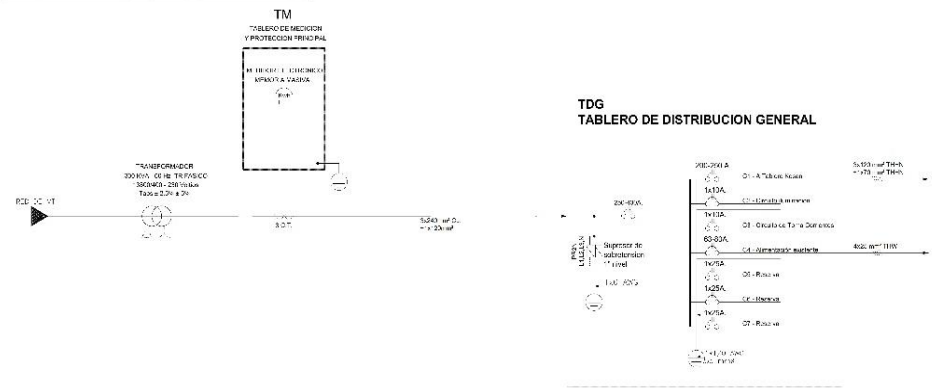


1 CABLEADO DE SUBESTACIÓN
1 : 100

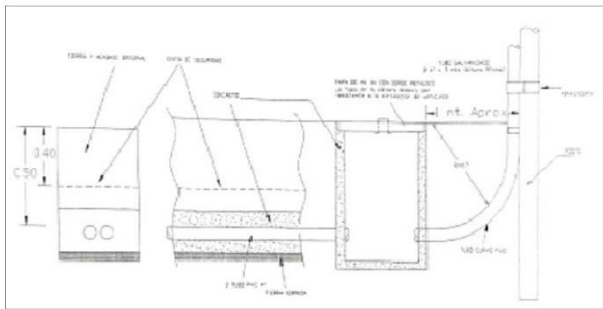
PLANILLA DE DISTRIBUCION GENERAL					
TABLERO DE DISTRIBUCION GENERAL (TDG)			PLANTA ENGARRAFADORA PUERTO SUAREZ		
TENSION: 380/220 [V] FASE 3Ø			MONTAJE: EMPOTRADO EN LA PARED		
Nº DE CIR	POTENCIA INSTALADA	CARGA (A)	CONDUCTOR (MM2)	PROTECCION TERMOMAGNETICA (A)	POLOS
C1	154.000.00	233.98	3X120 - 1X70	200-250	3
C2	200.20	0.91	2X4	10	1+N
C3	400.40	1.82	2X4	10	1+N
C4	50000.00	75.97	4X25	63-80	3
RESERVA	3000.00	13.64	4X6	25	3
RESERVA	3000.00	13.64	4X6	25	3
RESERVA	3000.00	13.64	4X6	25	3
POTENCIA INSTALADA	154.200.20	354	3X240 - 1X120	250-400	3



2 DUCTEADO DE SUBESTACIÓN
1 : 100

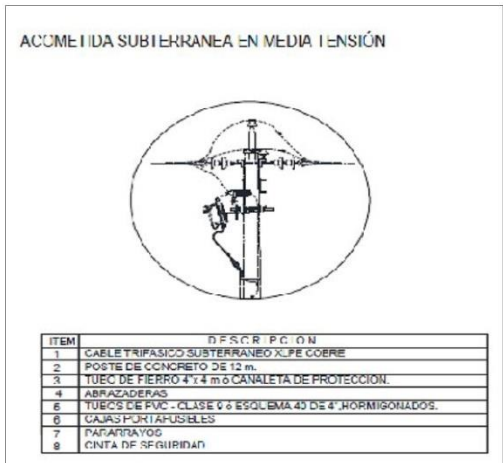


YACIMIENTOS PETROLIFEROS FISCALES BOLIVIANOS			
GERENCIA DE COMERCIALIZACIÓN DIRECCIÓN DE OPERACIÓN Y MANTENIMIENTO			
MANTENIMIENTO Y ADECUACIÓN SUBESTACIÓN PLANTA ENGARRAFADORA PUERTO SUAREZ			
DIRECTOR DE OPERACIÓN Y MANTENIMIENTO: ING. PAULO ARCE			
ELABORADO POR		FECHA	FIRMA
DISEÑO:	Ing. Diego Chambi Quispe	03/2018	
REVISADO POR		FECHA	FIRMA
SUP.			
INSTALACIONES ELÉCTRICAS			
DETALLE DE INSTALACIONES			01/02
Scale	1 : 100		



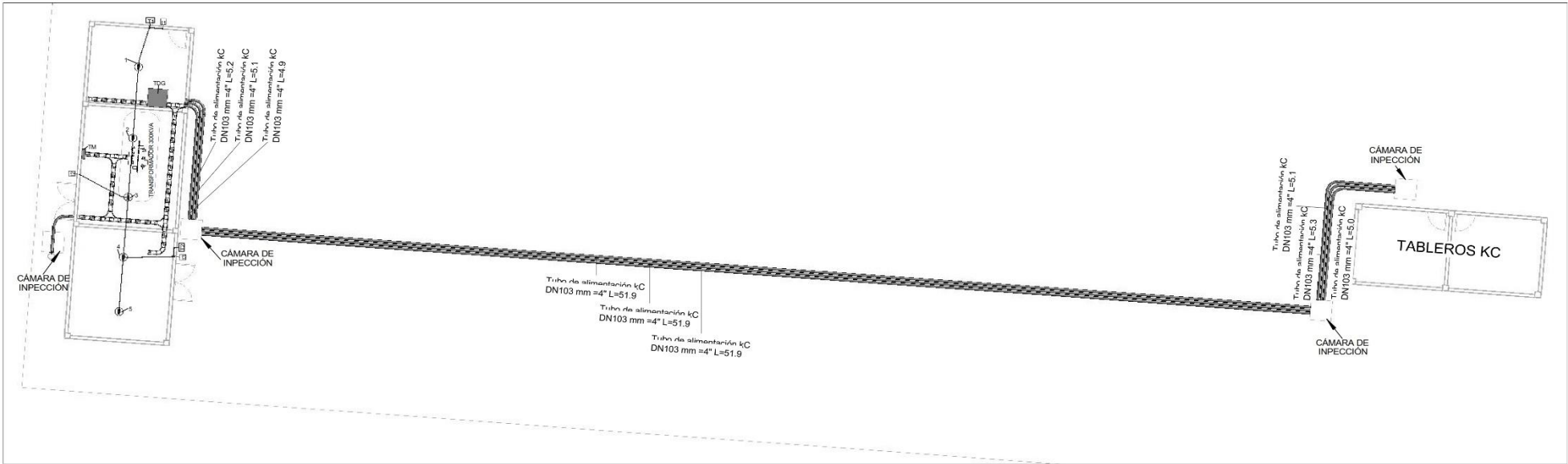
4 DETALLE CONSTRUCTIVO MT1

1 : 100



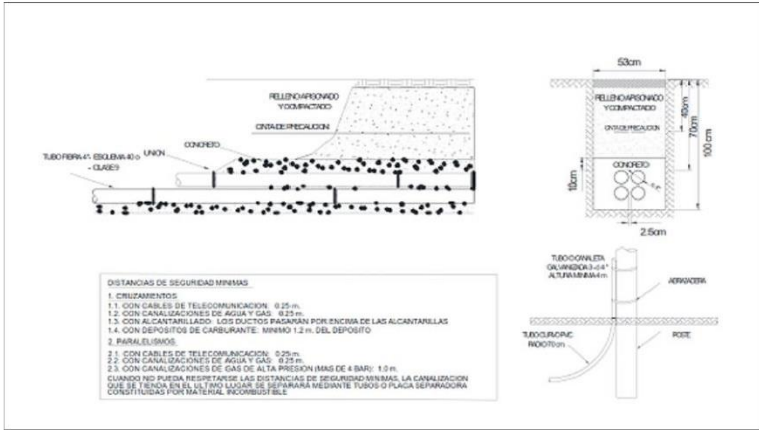
2 ACOMETIDA SUBTERRANEA MT1

1 : 100



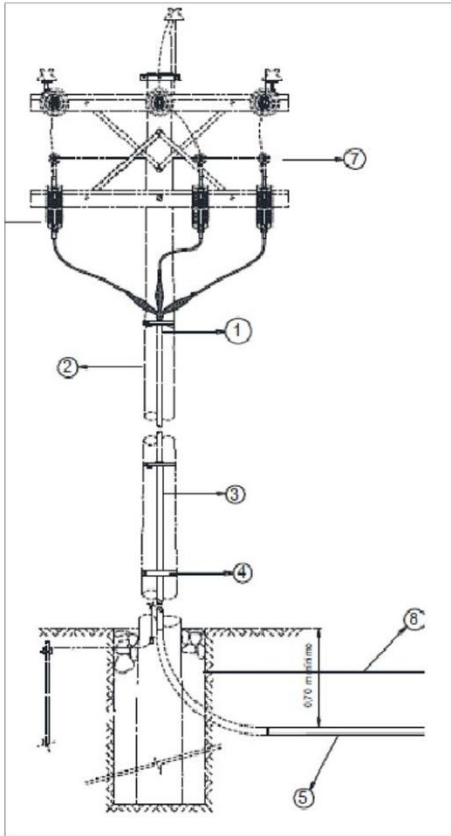
1 Vista de Planta - Callout 1

1 : 200



5 DETALLE CONSTRUCTIVO MT2

1 : 100



3 ACOMETIDA SUBTERRANEA MT2

1 : 100

YACIMIENTOS PETROLIFEROS FISCALES BOLIVIANOS

GERENCIA DE COMERCIALIZACIÓN

DIRECCIÓN DE OPERACIÓN Y MANTENIMIENTO



MANTENIMIENTO Y ADECUACIÓN SUBESTACIÓN PLANTA ENGARRAFADORA PUERTO SUAREZ

DIRECTOR DE OPERACIÓN Y MANTENIMIENTO: ING. PAULO ARCE

ELABORADO POR

FECHA

FIRMA

DISEÑO:

Ing. Diego Chambi Quispe

03/2018

REVISADO POR

FECHA

FIRMA

SUP.

INSTALACIONES ELÉCTRICAS

Vista de Planta y Detalle de Instalación

Scale Como se indica

02/02